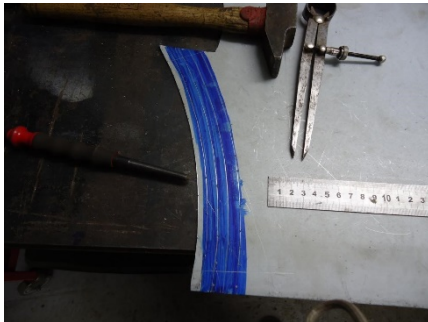


AVANTAGES

- Solution instantanée pour tous les problèmes de codage et de dessins.
- Existe en plusieurs tons différents : BLEU TRANSPARENT 970, JAUNE OPAQUE 972, BLANC OPAQUE 971, ROUGE TRANSPARENT 973, IMS REMOVER 974 et BLEU OPAQUE 976
- Facile à enlever : s'élimine avec ORASOLV A.
- Permet la réalisation de traits et autres dessins extrêmement nets.
- Précis et simple d'emploi.
- Assure un revêtement uniforme et complet.
- Son séchage rapide évite les pertes de temps.
- Ne s'écaille pas et ne fendille pas.
- Résiste aux huiles minérales et à l'eau.



DEFINITION

FLUIDE DE CODAGE ET DE DESSIN POUR L'INDUSTRIE.

Transparent pour les métaux brillants. Opaque pour les métaux foncés et pièces coulées.

MODE D'EMPLOI

Bien agiter avant emploi.

Appliquer une couche fine et uniforme sur la pièce.

Laisser sécher.

Tracer avec une 'pointe à tracer'.

Se nettoie avec **ORASOLV A - 568**.

CARACTERISTIQUES

Couleurs: bleu, jaune, blanc ou rouge.

Aspect/viscosité : liquide 0.75 cP

Temps de séchage de 3 à 8 minutes.

Odeur: alcoolisée.

Epaisseur du film sec : de 5 à 15 microns.

Point éclair : 13°C.

Densité : 0.840 (transparents)
1.01 (opaques)

DOMAINE D'APPLICATIONS

Transport, marine...

Mécanique, mécano-soudure...

Tous les secteurs utilisant des pièces métalliques en ambiance oxydantes, salines... ou devant être protégées de la rouille.

EMBALLAGES

BLEU TRANSLUCIDE	Bidon 1 l	Réf. 2970i2
ROUGE TRANSLUCIDE	Bidon 5 l	Réf. 2973J1

BLANC OPAQUE	Bidon 1 l	Réf. 2971i2
JAUNE OPAQUE	Bidon 1 l	Réf. 2972i2



FT970 / Indice 06 - 15/03/2018

ORAPI® ne peut pas avoir connaissance de toutes les applications dans lesquelles sont utilisés ses produits et des conditions de leur emploi. ORAPI® n'assume aucune responsabilité quant à : à la convenance de ses produits pour une utilisation donnée ou dans un but particulier, aux méthodes d'application sur lesquelles il n'a aucun contrôle. Les informations contenues dans la présente fiche technique ne doivent en aucun cas se substituer aux essais préliminaires qu'il est indispensable d'effectuer pour vérifier l'adéquation du produit à chaque application envisagée. L'utilisateur du produit décrit dans la présente fiche technique reste seul responsable de toutes les mesures qui s'imposent pour protéger les personnes et les biens contre tous risques pouvant résulter de la mise en œuvre et/ou de l'utilisation de ce produit. En conséquence, ORAPI® dénie toutes garanties implicites ou explicites, y compris les garanties liées à l'aptitude à la vente ou d'adéquation à un besoin particulier, résultant de la vente ou de l'utilisation de ses produits. ORAPI® dénie notamment toutes poursuites pour des dommages incidents ou conséquents quels qu'ils soient, y compris les pertes financières d'exploitation.